

# HERZLICH WILLKOMMEN

ZUM IPAD-INFO-ABEND AM SGA

# DIE LANDKREIS-INITIATIVE

DAS SCHUL-IPAD ALS "ZWITTER-GERÄT" (HALB PRIVAT, HALB SCHULISCH)

## Halb schulisch

- 50% staatlich finanziert
- Einbindung in die schulische iPad-Verwaltung
- gesicherter, einheitlicher Rahmen
- Lehrer regeln und beaufsichtigen die Nutzung
- Verantwortung liegt bei den Fachlehrkräften

## Halb privat

- 50 % privat finanziert
- freie Verfügbarkeit außerhalb der Schulzeit
- Nutzung der "Bildschirmzeit"
- Eltern regeln und beaufsichtigen die Nutzung
- Verantwortung liegt bei den Eltern

# DIE VERWALTUNG DER IPADS

- Registrierung über Apple School Manager (Geräteeinbindung)
- Verwaltung über MDM System Jamf School (Geräteverwaltung)
- Installation von schulrelevanten Apps für Unterricht (z.B. GoodNotes, TaskCards/Padlet, Pages, Keynote, GoogleChrome, Anton, Apps der Schulbuchverlage, ...) und Schulalltag (z.B. Schulmanager, DSBBMobile, ...)
- AppleClassroom soll zukünftig den Schulalltag begleiten
- verwaltetes Profil während der Schulzeit (Einschränkung von social media apps, games etc.)
- zusätzlich zu fest installierten Apps können die SchülerInnen Apps aus dem schulinternen AppStore herunterladen:



# DIE VERWALTUNG DER IPADS

jamf SCHOOL

Spessart-Gymnasium Alzenau  
Landkreis Aschaffenburg

988 / 1059 SGA\_ [REDACTED]

Jamf School / Geräte / SGA\_Sophi

Dashboard  
Geräte  
Bestand  
Papierkorb  
Updates **920**  
Gerätegruppen  
Gerät(e) registrieren  
Platzhalter  
Automatische  
Geräteregistrierung  
Benutzer  
Klassen  
Vorfälle  
Profile  
Apps  
Dokumente  
Hintergrundbilder  
Organisation  
API 2.0-Dokumentation  
Support

SGA\_ [REDACTED]  
iPad 9th Gen (Wi-Fi)  
iOS 15.6  
Supervised

Gerätedetails  
Netzwerkinformationen  
Updates  
Besitzerverlauf  
Verwaltete Profile  
Sonstige Profile  
Verwaltete Apps  
Von Benutzer installierte Apps  
Interne Apps  
Dokumente  
Jamf School Teacher  
Inhaltslizenzen  
Vorfälle  
Aktivitätsprotokoll

Quick Actions  
Passwort für Einschränkungen löschen  
Gerätegruppe

Verwaltete Apps

Zurückgestellte Elemente endgültig löschen + Apps hinzufügen

25 Datensätze pro Seite Suchen:

Name	Version	Größe	Status	Aktionen
3d Scanner App™	-	-	Nur zugewiesen, nicht installiert	Installieren
Academia.edu	-	-	Nur zugewiesen, nicht installiert	Installieren
Actionbound	-	-	Nur zugewiesen, nicht installiert	Installieren
Adobe Acrobat Reader für PDF	-	-	Nur zugewiesen, nicht installiert	Installieren
Adobe Capture: Tool für Ps, Ai	-	-	Nur zugewiesen, nicht installiert	Installieren
Adobe Express: Grafik Design	-	-	Nur zugewiesen, nicht installiert	Installieren
Adobe Fresco: Skizzen Zeichnen	-	-	Nur zugewiesen, nicht installiert	Installieren
Adobe Illustrator: Vektor	-	-	Nur zugewiesen, nicht installiert	Installieren
Adobe Lightroom for iPad	-	-	Nur zugewiesen, nicht installiert	Installieren
Adobe Scan: PDF & OCR Scanner	-	-	Nur zugewiesen, nicht installiert	Installieren
Adobe Spark Page	-	-	Nur zugewiesen, nicht installiert	Installieren
ANTON - Schule - Lernen	1.8.3	95.3MB	Installiert (verwaltet)	Erneut installieren



# Digitalisierung

Zuständigkeiten

## IPAD-NUTZUNG & IPAD-VERWALTUNG

Herr Keßler und Frau Stephan

## IPAD-NUTZERVERWALTUNG

Frau Schröder

## WLAN & NEXTCLOUD

Frau Engelhard & Herr Berlenbach

## GERÄT / KAUF / LIEFERUNG

ACS OTTOBRUNN  
[shop@acsgroup.de](mailto:shop@acsgroup.de)

## DEFEKT / VERSICHERUNG

Wertgarantie SE, Hannover  
<https://www.wertgarantie.de>  
Tel: 0511 71280123

## MEBIS / BAYERN.CLOUD

Herr Heumüller

## SCHULMANAGER

Herr Heumüller & Herr Müller

## E-BOOKS

Jeweilige Fachlehrkräfte

## IPAD-INITIATIVE / ZUSCHÜSSE / SPEZIELLE ANFRAGEN

LRA Aschaffenberg, Herr Zapf, Frau Sauerwein, Frau Stahl

# GRUNDLEGENDE IPAD-REGELN AM SGA

HIER IST IHRE UNTERSTÜTZUNG ALS ELTERN GEFRAGT

- täglich abends Ladezustand kontrollieren
- den sorgsamem Umgang mit dem Gerät, dem Ladekabel, dem Stift lehren
- Papier und Füller sind immer noch gefragt
- bei zu oft falsch eingegebenem iPad-Code muss das Gerät komplett zurückgesetzt werden - daher rechtzeitig zu uns kommen
- allmählich ein immer besseres Verständnis für sensible Daten, Bild- und Tonrechte aufbauen

## iPad Regeln

praktischer Umgang      Nutzung im Unterricht

Bringe Stift und iPad immer aufgeladen mit

Vergiss Deinen iPad-Code nicht (7 x falsch eingegeben => iPad gelöscht)

Das iPad wird nur im Unterricht genutzt, Pausen sind auch iPad-Pausen

Du hast die Verantwortung für Dein iPad, also:  
1. nicht verleihen  
2. achtsam damit umgehen  
3. nicht entwenden lassen  
4. nicht die Hülle entfernen

Der Einsatz im Unterricht wird durch die Lehrkraft bestimmt (in Absprache mit der Fachschaft). Ich muss Stifte und Zettel mit in die Schule nehmen.

Ich nutze nur die von der Lehrkraft vorgegebenen Apps

ohne Erlaubnis darf ich keine Bild-, Video- oder Audioaufnahme anfertigen

  
iPad Regeln von Benedikt Laumann ist lizenziert unter einer Creative Commons Namensnennung-Nicht kommerziell 4.0

# DATENSICHERUNG

- Datensicherung auf dem Gerät
- zusätzlich Datensicherung in der iCloud oder einer anderen Cloud
- die Synchronisation mit der iCloud kann man für fast jede App separat in den Einstellungen einstellen
- schulintern wurde eine NextCloud eingerichtet, die zusätzlich zur Verfügung steht



# UNSERE AUFGABEN ALS IPAD-BEAUFTRAGTE

## FRAU STEPHAN & HERR KEßLER

- Annahme, Sortierung, Verteilung, Versorgung von neuen Geräte und Abgleichen mit gelieferten Datensätzen, Anpassung der Datensätze, Fehlerbehebung
- Zusammenarbeit mit dem Landratsamt Aschaffenburg (Herr Zapf, Frau Sauerwein) und dem neu gebildeten Kreismedienzentrum (Jonas Herold)
- Zusammenarbeit mit der Firma Theile (Gesamtverwaltung von Jamf School im Landkreis Aschaffenburg)
- Verwaltung von 81 Lehrergeräten, ca. 730 Schülergeräten und ca. 250 schulinternen Geräten über Apple School Manager (Geräteeinbindung) und MDM System Jamf School (Geräteverwaltung)
- Auswahl und Zuweisung von schulrelevanten Apps für Unterricht und Schulalltag
- Erstellen und Bearbeiten unterschiedlicher Profile für unterschiedliche Gerätegruppen, d.h. Festlegen von Zeiten, Berechtigungen, Einschränkungen, ...
- Schulinterne Zusammenarbeit mit allen Bereichen der Digitalisierung an der Schule
- Anbieten und Durchführen von schulinternen Lehrerfortbildungen im Bereich iPad und digitaler Unterricht
- Erstellen relevanter Dokumente für die Digitalisierung: Nutzungsordnung, iPad-Regeln, Elternbriefe, Schülerinfos
- Unterstützung von KollegInnen und SchülerInnen bei der Nutzung der iPads: Hilfe bei Anwendungsfragen, technischen Problemen etc, wöchentliche iPad-Sprechstunde am Dienstag, 3. Stunde in der Schülerbibliothek
- (Unterstützung von Eltern bei der Nutzung der iPads)



# WO FINDE ICH HILFE? DIE SGA-HOMEPAGE & DAS PADLET



[HTTPS://WWW.SPESSART-GYMNASIUM.DE/SCHULLEBEN/IPAD/](https://www.spessart-gymnasium.de/schulleben/ipad/)



[HTTPS://PADLET.COM/MRSQUILL/IPADS-AM-SGA-IL967JFOJ5DHQU8J](https://padlet.com/mrsquill/ipads-am-sga-il967jfoj5dhqu8j)

# WO FINDE ICH HILFE?

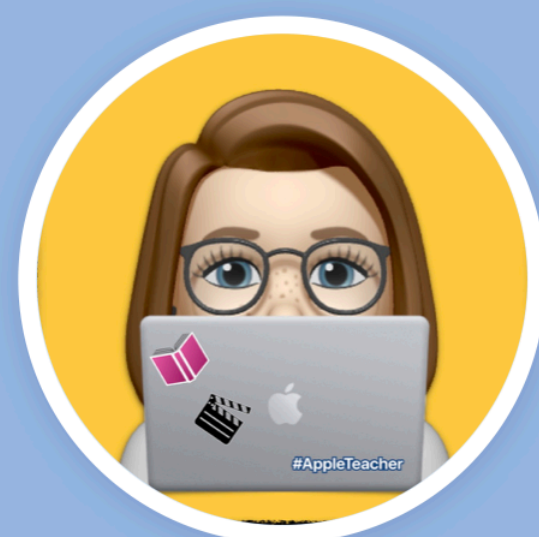
## FRAU STEPHAN & HERR KEßLER

### iPad- Sprechstunde

**Montag 2. Stunde**

Dienstag 3. Stunde, Schülerbibliothek

Frage die Lehrkraft der Stunde, ob du kurz zu uns kommen kannst, und bring immer dein iPad mit.



DANIELA STEPHAN



## APPLE

### Apple Support Apple Support fürs iPad



#### Support app

Get personalized access to solutions for your Apple products.

## ELTERN-IPAD-GRUPPE

Dankenswerterweise hat sich eine Elterngruppe gefunden, die bereit ist, ihre eigenen Erfahrungen auf Elternseite mit anderen Eltern zu teilen.

Sie können Ihre Fragen richten an:

**[Ipad-support-eltern@spessart-gymnasium.de](mailto:Ipad-support-eltern@spessart-gymnasium.de)**

# FAQ

## TYPISCHE FRAGEN/ANLIEGEN (UND OB WIR DARAUF EINGEHEN KÖNNEN ODER NICHT)

### Typische Fragen/Anliegen

- "Code vergessen"
- "App XYZ funktioniert bei mir nicht mehr"
- Wechsel der Klasse / Wechsel der Schule
- "Mein iPad ist nicht richtig eingebunden"
- "Ich möchte doch noch ein iPad bestellen."
- ...

### Anliegen, die wir ablehnen müssen

- "Ich finde mein WLAN Passwort nicht mehr."
- "Ich bin zwei Tage krank gemeldet. / Ich bin in Quarantäne. Können Sie bitte die "iPad-Sperre" für mich rausnehmen?"
- Fragen zur Bildschirmzeit und zur privaten Nutzung
- Zugangsdaten zu einzelnen Fach-Apps

**JE MEHR ZEIT WIR FÜR INDIVIDUELLE EMAIL-BEANTWORTUNGEN AUFWENDEN MÜSSEN, DESTO WENIGER ZEIT HABEN WIR, DIE ALLE BETREFFENDEN GRUNDLEGENDEN ANGELEGENHEIT IN ANGRIFF ZU NEHMEN.**

**VIELEN DANK FÜR IHRE AUFMERKSAMKEIT**

**NUN IST ZEIT FÜR DIE ELTERNINITIATIVE UND FÜR IHRE FRAGEN**